

AEROPORTO DI CATANIA "VINCENZO BELLINI"

Codice Aitnumco - LICC

Quote assolute soglie e fine pista:

TESTATA	08	28
FINE	11.828	5.716
SOGLIA	11.393	5.332

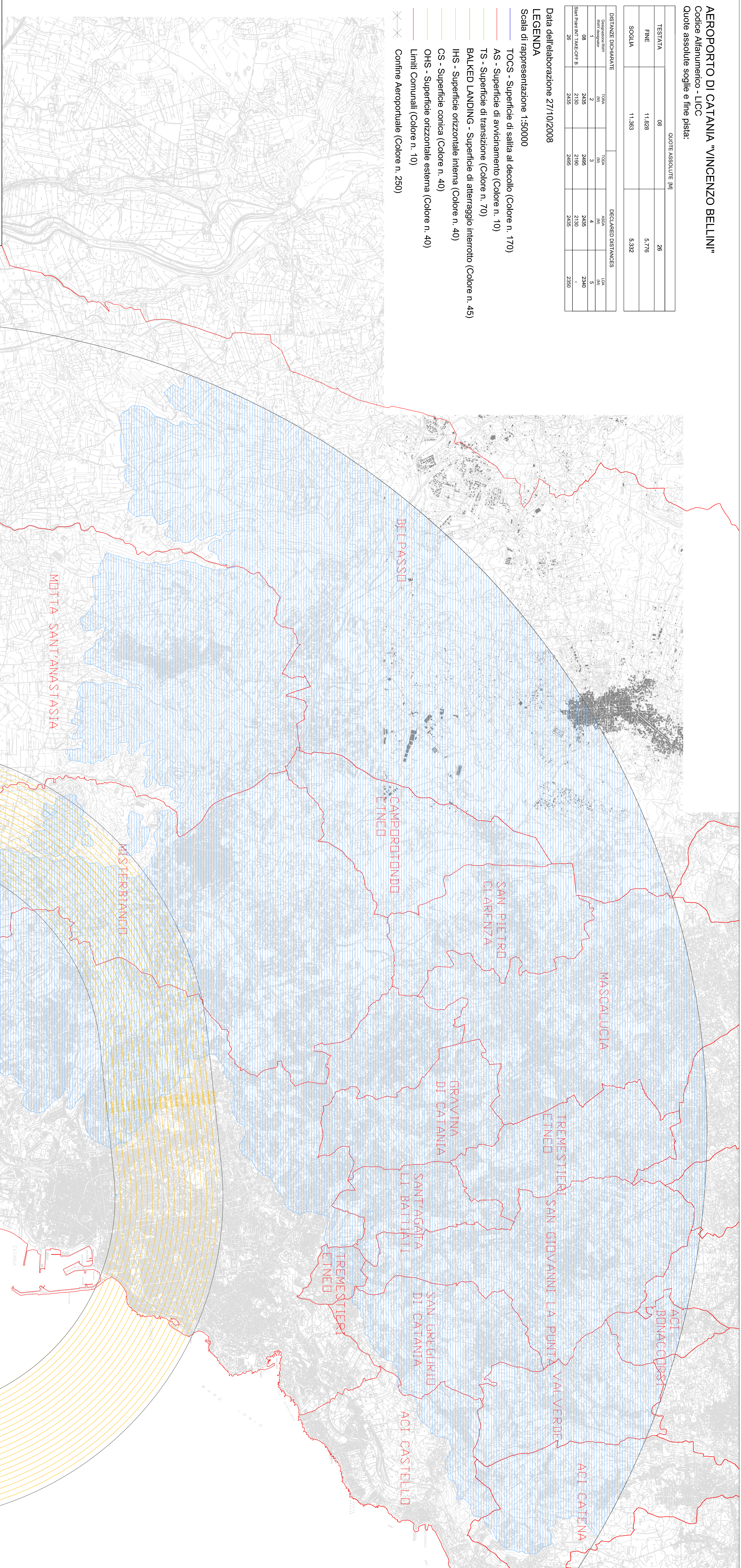
DISTANZE DICHIARATE		DECLARED DISTANCES		
Distorsione (m)	TIPO	ASUN	LSN	LSM
1	08	2435	2435	2340
2	08	2435	2435	2340
3	08	2130	2130	-
4	08	2435	2435	-
5	08	2130	2130	-
6	28	2435	2435	2380

Data dell'elaborazione 27/10/2008

LEGENDA

Scala di rappresentazione 1:50000

- TOCS - Superficie di salita al decollo (Colore n. 170)
- AS - Superficie di avvicinamento (Colore n. 10)
- TS - Superficie di transizione (Colore n. 70)
- BALKED LANDING - Superficie di atterraggio interrotto (Colore n. 45)
- IHS - Superficie orizzontale interna (Colore n. 40)
- CS - Superficie conica (Colore n. 40)
- OHS - Superficie orizzontale esterna (Colore n. 40)
- Limiti Comunali (Colore n. 10)
- Confine Aeroportuale (Colore n. 250)



ENTe NAZIONALE PER L'AVIAZIONE CIVILE
AEROPORTO INTERNAZIONALE
DI CATANIA
"VINCENZO BELLINI"

PREDISPOSIZIONE DI MAPPE DI VINCOLO E DI
LIMITAZIONI DEGLI OSTACOLI
(D.Lgs 151 del 15 marzo 2006 - art. 70) commi 1,2,3,4 del Codice della Navigazione)

Codice tavola	PC028	TAU, P302 : Planimetria Generale con superficie di sviluppo e porzione di territorio che forma le superfici di vincolo
Scala	1:25000	

gis Design
REDAZIONE PER L'INGEGNERIA
GIS DESIGN S.r.l.
Via S. Maria Maddalena, 1
95039 S. A. U. Termini Imerese

Responsabile : dott. Ing. Antonio Condorelli
Collaboratori : dott. Ing. Francesca Condorelli
 geom. Fabrizio Paparelli



PII Progettazione: dott. Ing. Marcello Paparelli
Responsabile del Procedimento: dott. Ing. Giuliana Storti

Approvazione ENAC
prot. 0131001/MV del 15.12.2011